

Кратка справка за LOV

Отговаряне на въпроси за филтрирането на дисплея на компютъра M3000

Пълна ли е ваната?

1. Компютърът показва **IS VAT FULL?** (Пълна ли е ваната?)
YES/NO* (Да/Не).
2. Натиснете ***2** (Не).
3. Компютърът показва **FILLING** (Пълни се), докато олиото се изпомпва обратно в съда за пържене.
4. След спиране на помпата, компютърът показва **IS VAT FULL?** (Пълна ли е ваната?) **YES NO** (Да/Не).
5. Ако съдът е пълен, натиснете **✓1** (Да) и преминете към стъпка 9.
6. Ако съдът не е пълен, натиснете ***2** (Не). Помпата ще стартира отново за 30 секунди и ще покаже **IS VAT FULL?** (Пълна ли е ваната?). **YES /NO** (Да/Не). Три

- неуспешни опита за напълване на ваната ще доведат до показване на **CHANGE FILTER PAD?** (Смяна на филтърната подложка?) **YES/NO** (Да/Не).
7. Компютърът показва **CHANGE FILTER PAD?** (Смяна на филтърната подложка?) **YES/NO** (Да/Не).
 8. Почистете филтърния съд и сменете филтърната подложка.
 9. Щом съдът бъде изваден от шкафа за поне тридесет секунди, дисплеят на компютъра се връща в последното си състояние OFF (Изключено).

***ЗАБЕЛЕЖКА:** След шест неуспешни опита за напълване на ваната фритюрникът ще покаже **SERVICE REQUIRED** (Изисква се сервиз). Натискането на „Не“ ще ви позволи да продължите да готвите, но фритюрникът

ще ви подканва отново на всеки 15 минути. Обадете се в сервиза.

Задръстен отвод

1. Компютърът показва **CLEAR DRAIN** (Изчистете отвода), което се променя на **IS DRAIN CLEAR?** (Изчистен ли е отводът?) и се редува с **YES** (Да).
2. Изчистете отпадъците от отвода, като използвате инструмента за отпушване на фритюрника, и натиснете бутона **✓ (1 YES)** (да), щом отводът е изчистен, за да продължите.
3. Компютърът показва **DRAINING** (Изпразва се) и нормалното втоматично филтриране се възобновява.

Отговаряне на подканите за филтриране на фритюрника „Да“ на подканата за филтриране

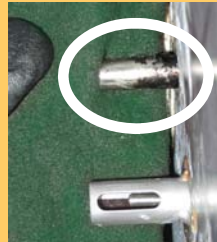
1. Компютърът показва **FILTER NOW?** (Да се филтрира ли сега?) **YES NO** (Да/Не) и синият светодиод започва да свети.
2. Натиснете **✓1** (Да).
3. Компютърът показва **SKIM VAT** (Оберете ваната).
4. Използвайте цедка, за да оберете остатъците от съда за пържене.
5. Компютърът показва **CONFIRM?** (Ще потвърдите ли?) **YES NO** (Да/Не).
6. Натиснете **✓1** (Да).
7. Компютърът показва **DRAINING, WASHING, FILLING** (Изпразва се, измива се, пълни се) по време на филтрирането.
8. Компютърът показва **LOW TEMP** (Ниска температура) до възстановяване на работната си температура.
9. Компютърът показва името на продукт или пунктирна линия.

„Не“ на подканата за филтриране

1. Компютърът показва **FILTER NOW?** (Да се филтрира ли сега?) **YES NO** (Да/Не) и синият светодиод светва.
2. Натиснете ***2** (Не).
3. Фритюрникът възобновява нормалната си работа.

Ежедневно филтриране за поддръжка

1. Натиснете и задръжте бутона „Филтриране“ за три секунди (отдясно за цяла вана, от желаната страна за разделена на сектори вана).
2. Компютърът издава остър звук и показва **FILTER MENU** (Меню „Филтриране“) и **AUTO FILTER** (Автоматично филтриране).
3. Използвайте бутона 6, за да превъртите до **MAINT FILTER** (Филтриране за поддръжка).
4. Натиснете **✓1**.
5. Компютърът показва **MAINT FILTER?** (Филтриране за поддръжка) и **YES NO** (Да/Не).
6. Натиснете **✓1** (Да).
7. Компютърът показва **FILTERING** (Филтрира се).
8. Олиото се изпразва от съда за пържене.
9. Компютърът показва **SCRUB VAT COMPLETE?** (Завършено ли е почистването на ваната?) и **YES** (Да).
10. Почистете ваната и натиснете **✓1** (Да).
11. Компютърът показва **IS OIL SENSOR CLEAN?** (Чист ли е сензорът за олио?) и **YES** (Да) – само на газ.
12. Почистете сензора за олио – само на газ – с мека, недраскаща материя и натиснете **✓1** (Да) (вж. снимката).
13. Компютърът показва **SCRUB VAT COMPLETE?** (Завършено ли е почистването на ваната?) и **YES** (Да).
14. Натиснете **✓1** (Да).
15. Олиото се влива в съда за пържене и компютърът показва **WASHING** (Измива се).
16. Компютърът показва **WASH AGAIN?** (Да се



- измие ли отново?) и **YES NO** (Да/Не).
17. Натиснете ***2** за Не; **✓1** за Да.
18. При даден отговор „Не“ компютърът показва **RINSING** (Изплаква се).
19. Съдът за пържене бива облян с олио.
20. Компютърът показва **RINSE AGAIN?** (Да се изплакне ли отново?) и **YES NO** (Да/Не).
21. Натиснете ***2** за Не; **✓1** за Да.
22. При даден отговор „Не“ компютърът показва **POLISH?** (Да се полира ли?) и **YES NO** (Да/Не).
23. Натиснете **✓1**.
24. Олиото се влива в съда за пържене.
25. Компютърът показва **POLISHING** (Полира се) и петминутен таймер за обратно броене.
26. След пет минути или при натискане на бутона ***2** за спиране на полирането, компютърът показва **FILL VAT?** (Да се напълни ли ваната?) и **YES** (Да).
27. Натиснете **✓1** (Да).
28. Съдът за пържене се пълни и се показва **FILLING** (Пълни се).
29. Компютърът показва **IS VAT FULL?** (Пълна ли е ваната?) и **YES NO** (Да/Не).
30. Натиснете **✓1** за „Да“, ***2** за „Не“.
31. При даден отговор „Да“ компютърът показва **OFF** (Изключено).
32. При даден отговор „Не“ помпата стартира и стъпките се повтарят от стъпка 29 нататък.

Отговаряне на предупредителна светлина за ниско ниво на олиото Система тип „JIB“ (Jug In Box – Туба в кутия)

1. Оранжевият светодиод на фритюрника светва.
2. Отворете вратата на шкафа, за да стигнете до тубата в кутия (JIB).
3. Извадете олиопровода от тубата в кутия (JIB).
4. Извадете тубата в кутия (JIB).
5. Отворете нова туба с олио и премахнете уплътнителя под капачката.
6. Сложете смукателната тръба в новата кутия, заедно с прикачената капачка.
7. Сложете новата туба в шкафа на фритюрника.
8. Натиснете и задръжте оранжевия бутон за нулиране, докато оранжевият светодиод изгасне.

Наливна система за олио

1. Оранжевият светодиод на фритюрника светва.
2. Отворете вратата за тубата в кутия (JIB).
3. Натиснете и задръжте оранжевия бутон за нулиране, докато тубата се напълни, след което го отпуснете. **НЕ ПРЕПЪЛВАЙТЕ ТУБАТА.**
4. Оранжевата светлина изгасва.

 Frymaster

Bulgarian

Ежедневно почистване и подготовка на филтърния съд

Филтърната подложка във фритюрник LOV™ трябва да се сменя поне веднъж на ден. Във високооборотни заведения, тя трябва да се сменя по-често.

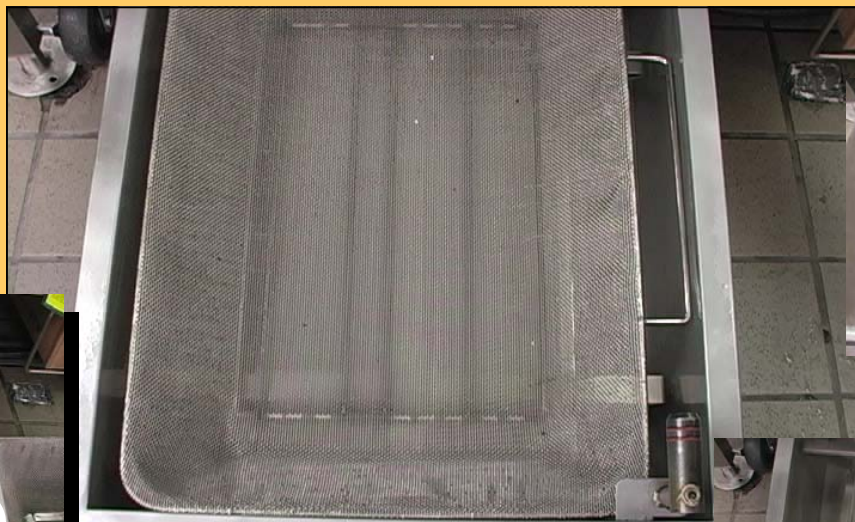


1

Подменяйте О-пръстените на всеки 90 дни.

Филтърният съд трябва да се почиства ежедневно, като при това се сменя филтърната подложка. Следвайте тези инструкции, за да подготвите филтърния съд:

Извадете и разглобете съда. Почистете го старателно. Не



2



оставяйте вода в съда.
Сглобете съда в следния ред:

1. Сложете вътрешната решетка.
2. Поставете филтърната подложка с грапавата ѝ страна нагоре в съда.
3. Сложете задържащия пръстен



4



3

върху филтърната подложка.

4. Сложете тавата за трохи.
5. Наместете правилно филтърния съд в шкафа. Уверете се, че за MIB се показва „А“.